



COMO DISPONIBILIZAR OS CONTEÚDOS

Os recursos do Ambiente permitem a inserção de conteúdos em diferentes formatos, tais como: arquivos em Word, PowerPoint, Excel, entre outros, podendo também ser inseridos diretamente em tela por meio da Página, Livro ou Rótulo.

A seguir veremos como criar os seguintes recursos:

- ARQUIVO
- PASTA
- LIVRO
- PÁGINA
- URL
- RÓTULO

ATIVAR EDIÇÃO

Para adicionar os conteúdos no Ambiente é preciso, primeiramente, ativar os recursos de edição na sua disciplina. Para fazer isso, basta clicar na opção **Ativar Edição**.



Disciplina PUC-Rio III

Painel / Cursos / Disciplinas e Cursos 2020.1 / Disciplina PUC-Rio III

Ativar edição

Notícias e avisos

▶ Abrir tudo ▼ Fechar tudo

- ▶ Seção 1
- ▶ Seção 2
- ▶ Seção 3
- ▶ Seção 4
- ▶ Seção 5

Este curso/disciplina está **ATIVO**

Suporte Técnico

Para suporte técnico no uso do ambiente, clique abaixo.

Atendimento

Envio de Vídeos - Vimeo

Para enviar e gerenciar seus vídeos, clique abaixo.

Meus vídeos

Figura 1 – Tela inicial da disciplina



As opções de edição irão aparecer em seu curso/disciplina, em seguida, clique em **Adicionar uma Atividade ou Recurso** no topo da sua disciplina ou dentro de uma seção.



Figura 2 – Tela inicial da disciplina com os recursos de edição

Abrirá uma janela com os recursos do Ambiente, onde você irá encontrar duas abas:

- **Básicos** - são os recursos que recomendamos que todos os professores utilizem, como arquivos, pastas e páginas para incluir seus conteúdos, a tarefa para recebimento das atividades e o fórum para se comunicar com os alunos.
- **Avançados (Todos)** - aparecerá todos os recursos disponíveis no Ambiente.

Para adicionar uma atividade ou recurso, basta **clicar sobre o mesmo**.

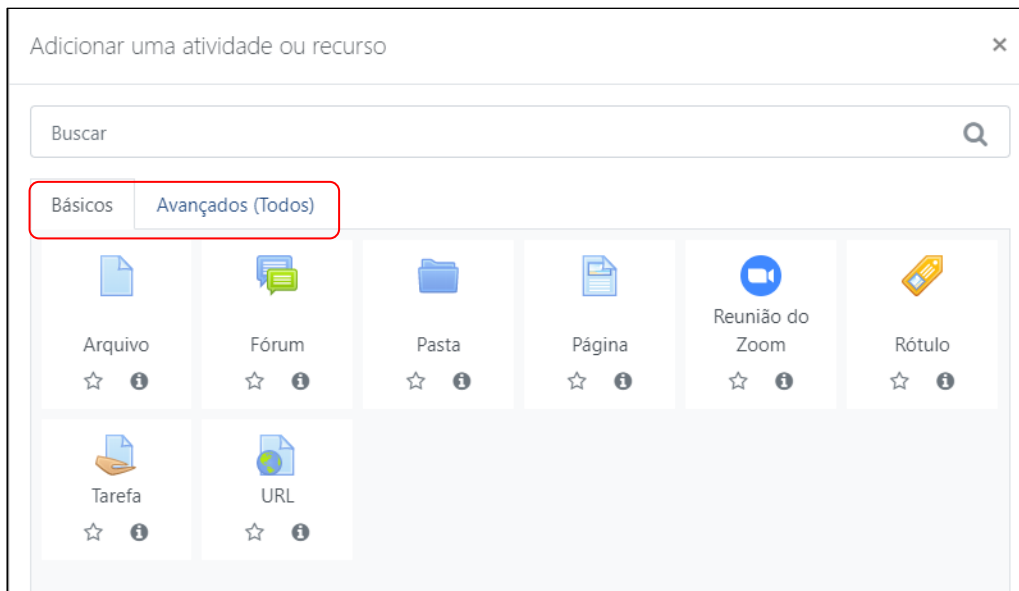


Figura 3 – Tela de escolha de uma atividade ou recurso

ARQUIVO

Permite disponibilizar um único arquivo em qualquer formato (Word, Excel, PowerPoint, imagens, entre outros). Na página de criação, defina um nome e clique no **ícone de Adicionar** para inserir o arquivo do diretório do seu computador ou do Dropbox. Se preferir, arraste o arquivo de uma pasta e solte-o no espaço indicado. Ao finalizar, clique em **Salvar e voltar ao curso** ou em **Salvar e Mostrar**.



Adicionando um(a) novo(a) Arquivo

Nome

Descrição

Selecionar arquivo

Tamanho máximo para novos arquivos: 256Mb

Arquivos

Você pode arrastar e soltar o arquivo aqui para adicioná-lo.

Salvar e voltar ao curso Salvar e mostrar Cancelar

Figura 4 – Tela de configuração do Arquivo

Seleção de arquivos

Enviar um arquivo

Arquivos do servidor

Arquivos recentes

Repositório CCEAD

Meu Dropbox

Anexo

Escolher arquivo Nenhum arquivo selecionado

Salvar como

Autor

Acompanhamento CCEAD

Escolha a licença

Outro

Enviar este arquivo

Salvar e voltar ao curso Salvar e mostrar Cancelar

Figura 5 – Tela de envio do Arquivo



Caso queira adicionar um arquivo do seu **Dropbox**, será preciso clicar sobre o mesmo e fornecer os seus dados de acesso. Aparecerá uma tela solicitando a permissão para acessar os seus arquivos. Após clicar em **Permitir** as suas pastas e arquivos irão aparecer.

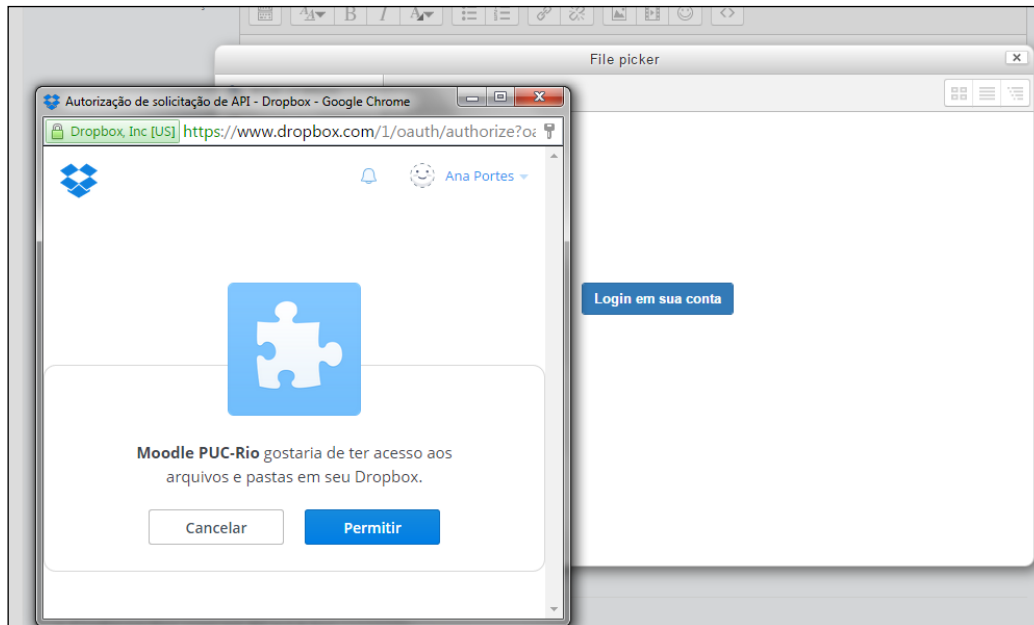


Figura 6 - Tela de acesso aos serviços de armazenamento em nuvem

Ao selecionar o arquivo desejado surgem duas opções:

- **Fazer uma cópia deste arquivo:** permite que você crie uma cópia do arquivo no Ambiente.
- **Criar um pseudônimo/atalho para este arquivo:** permite que você crie um atalho para o arquivo que está armazenado em nuvem, ou seja, caso você faça qualquer alteração no arquivo de origem, ele também será modificado no Ambiente.

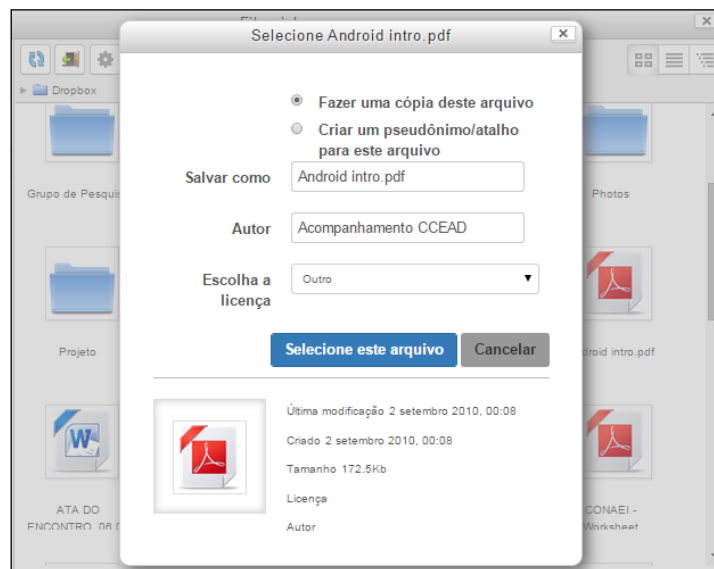


Figura 7 – Seleção de um arquivo do Dropbox

PASTA

Permite incluir um conjunto de arquivos em único lugar. Na página de criação, defina um nome e clique no **ícone de Adicionar** para inserir os arquivos do diretório do seu computador ou do Dropbox. Se preferir, arraste os arquivos de uma pasta e solte-o no espaço indicado. Ao finalizar, clique em **Salvar e Mostrar**.

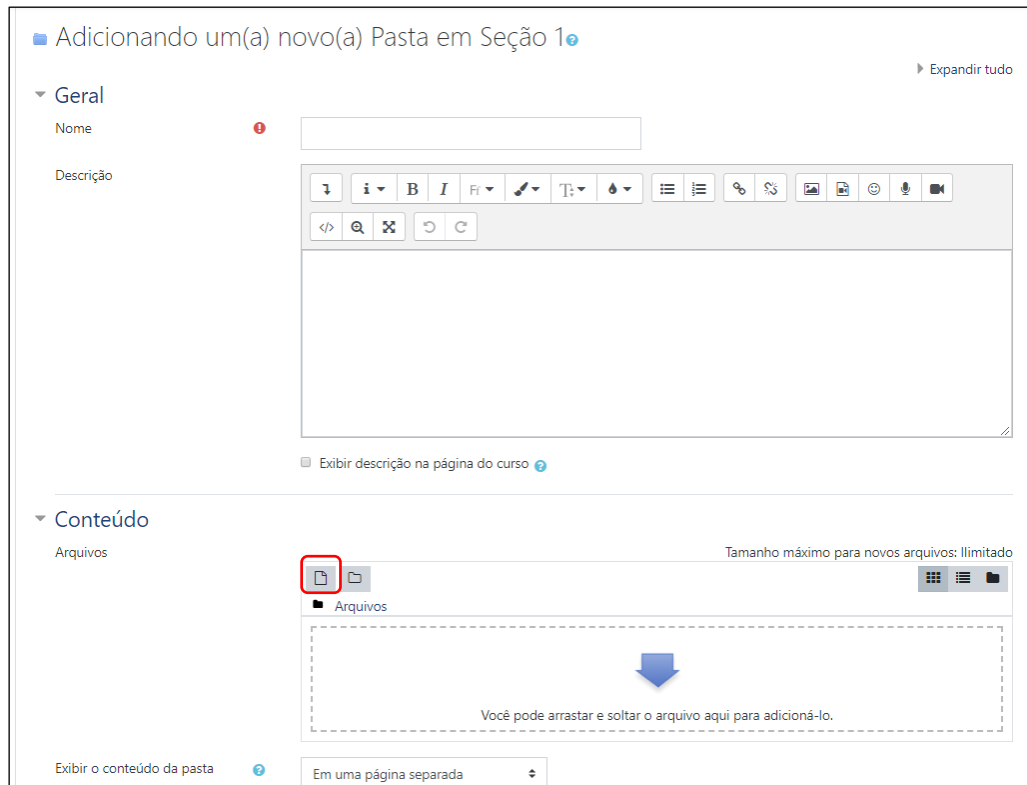


Figura 8 – Tela de configuração da PASTA.

LIVRO

O recurso **Livro** permite que o professor coloque o seu conteúdo diretamente na tela do ambiente, onde o aluno poderá visualizá-lo de forma sequencial, utilizando as setas para avançar ou retroceder a leitura. Na página de criação, defina um nome e faça uma breve descrição, caso queira. Ao finalizar, clique em **Salvar e Mostrar**.



Adicionando um(a) novo(a) Livro

Expandir tudo

Geral

Nome

Descrição

Exibir descrição na página do curso

Aparência

Configurações comuns de módulos

Restringir acesso

Conclusão de atividades no curso

Tags

Salvar e voltar ao curso Salvar e mostrar Cancelar

Figura 9 - Tela de configuração do livro

Na página seguinte você verá a tela de edição do livro. Nela, você deverá preencher o título e inserir o conteúdo da aula. Ao finalizar, clique em **Salvar Mudanças**.

Livro

Expandir tudo

Adicionar novo capítulo

Título de capítulo

Sub-capítulo (Apenas disponível uma vez que o primeiro capítulo foi criado)

Conteúdo

Marcadores

Salvar mudanças Cancelar

Figura 10 - Tela de criação do livro



Após inserir e salvar a primeira página do livro, aparecerá a opção **Sumário**, onde é possível editar, esconder ou excluir as páginas criadas, além de inserir novos capítulos (conteúdos).

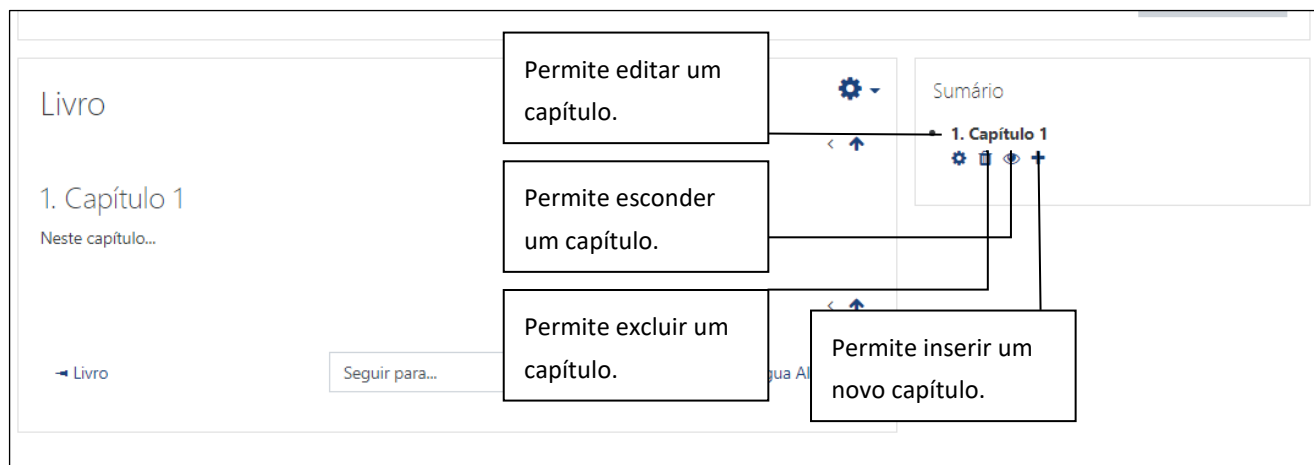


Figura 11 – Tela de edição do Livro

PÁGINA

O recurso **Página** permite que o professor coloque o seu conteúdo diretamente na tela do Ambiente. Uma página pode exibir texto, imagens, som, vídeo, links da web ou código incorporado.

Na página de criação, defina um nome e inclua o seu texto no campo "**Conteúdo**". Ao finalizar, clique em **Salvar e Mostrar**.



Adicionando um(a) novo(a) Página em Seção 1 Expandir tudo

Geral

Nome

Descrição

Exibir descrição na página do curso

Conteúdo

Conteúdo da página

Figura 12 – Tela de edição da Página

URL

Permite que o professor forneça um link (página da web) para os alunos. Na página de criação, defina um nome e informe o link em **URL externa**. Ao finalizar, clique em **Salvar e voltar ao curso** ou em **Salvar e Mostrar**.



Adicionando um(a) novo(a) URL Expandir tudo

Geral

Nome

URL externa Escolha um link...

Descrição

B **I** **F** **T** **U** **L** **H** **P**

</> **Q** **X** **↺** **↻**

Exibir descrição na página do curso

Aparência

Variáveis de URL

Configurações comuns de módulos

Restringir acesso

Conclusão de atividades no curso

Tags

Salvar e voltar ao curso Salvar e mostrar Cancelar

Figura 13 – Tela de configuração da URL

RÓTULO

Um rótulo permite que textos e imagens possam ser inseridos diretamente na página inicial da disciplina. Rótulos podem ser utilizados para:

- Separar uma lista de atividades com um cabeçalho ou uma imagem;
- Exibir um som incorporado ou vídeo diretamente na página do curso;
- Adicionar uma descrição breve a uma seção da disciplina ou curso.

Na página de criação, escreva o texto ou inclua uma imagem/vídeo no campo **“Texto do rótulo”**.

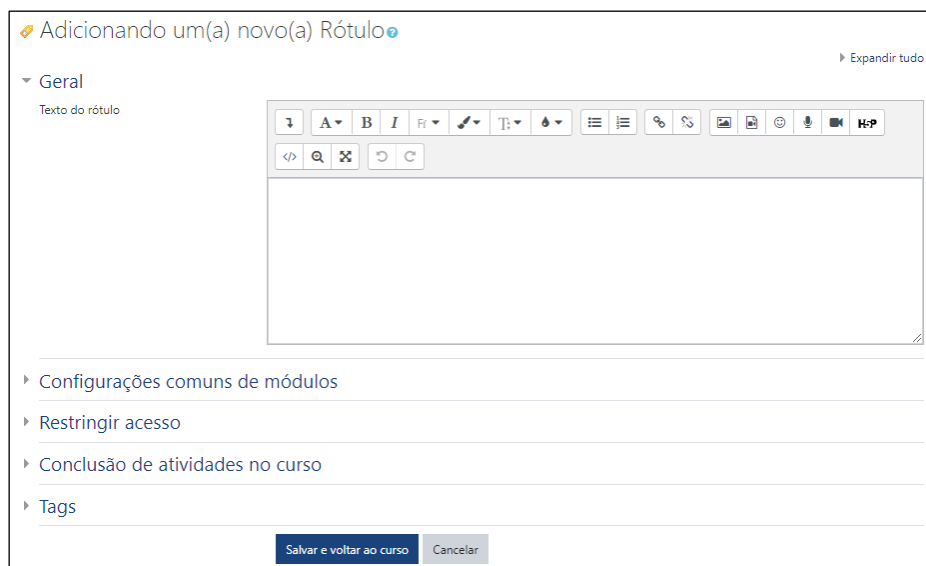


Figura 14 – Tela de criação do rótulo

Para incluir uma imagem ou vídeo, basta clicar sobre o ícone correspondente na caixa de edição de texto.

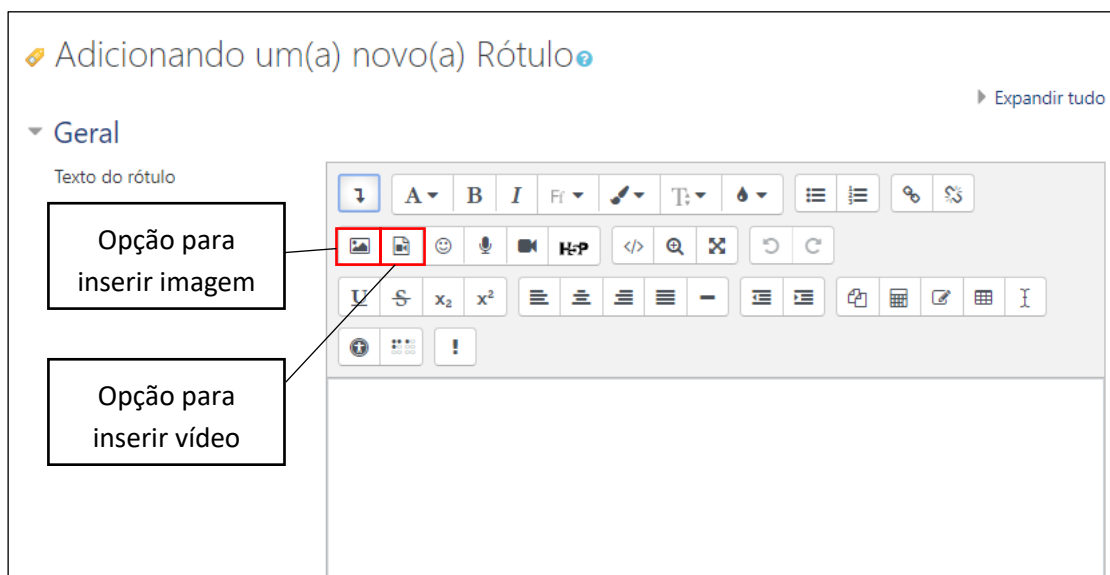


Figura 15 – Tela dos ícones de imagem e vídeo do rótulo



O rótulo aparecerá diretamente na página da sua disciplina.

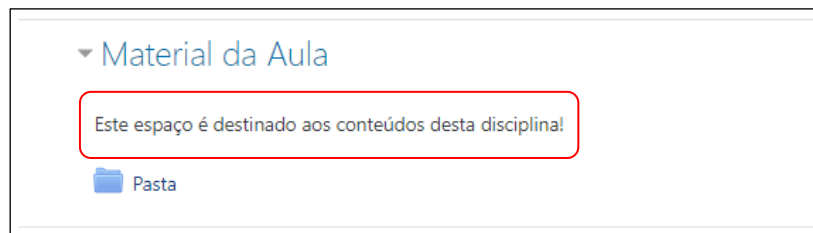


Figura 16 – Tela de visualização do rótulo na página inicial da disciplina