



COMO CRIAR ATIVIDADES OU RECURSOS PARA UMA TURMA (GRUPO)?

Para disponibilizar atividades e/ou recursos apenas para os alunos de um determinado grupo (turma) será preciso adicionar uma restrição de acesso. Você poderá adicionar uma restrição de duas formas: adicionando uma restrição na seção ou diretamente em uma atividade ou recurso.

ATENÇÃO: Caso seja necessário criar uma restrição de acesso para separar os conteúdos de cada professor/turma, solicite essa alteração à CCEAD por meio do Canal de Atendimento (<http://atendimento.ccead.puc-rio.br/>).

RESTRIÇÃO NA SEÇÃO

Ao adicionar uma restrição na seção, somente os alunos deste grupo (turma) poderão visualizar os conteúdos ou atividades que forem disponibilizados.

Para adicionar uma restrição de acesso é preciso, primeiramente, ativar os recursos de edição na sua disciplina. Para fazer isso, basta clicar na opção **Ativar Edição**.



Figura 1 – Tela inicial da disciplina



Em seguida escolha uma das seções e clique em **Editar**, depois em **Editar Seção** ou clique no ícone da engrenagem.

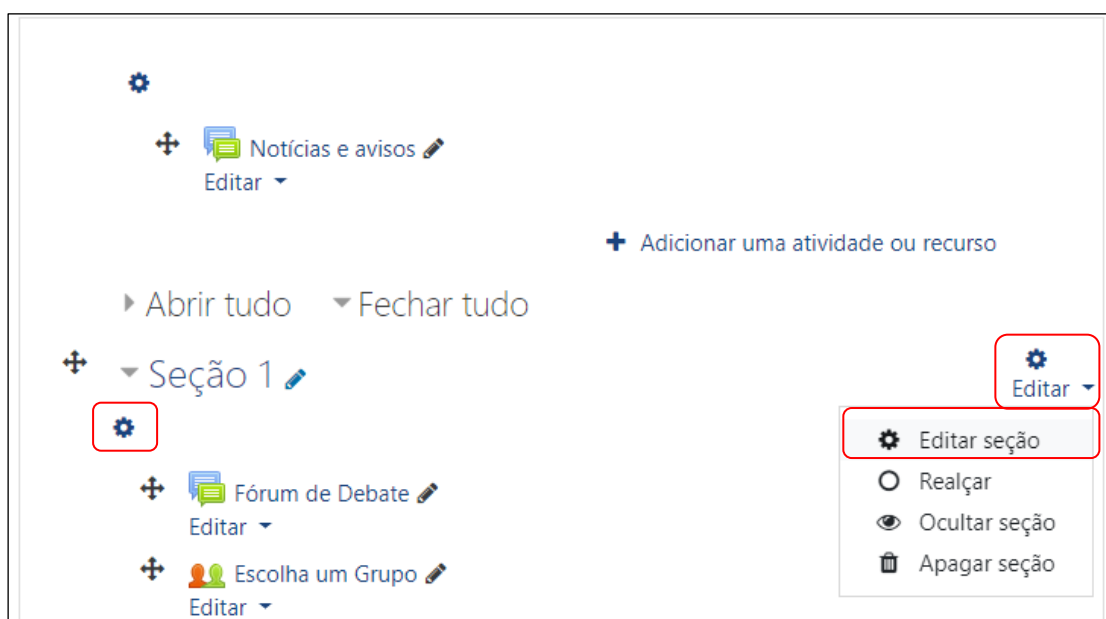


Figura 2 – Tela inicial da disciplina

Na página seguinte escolha um nome para a seção e clique sobre a opção **Restringir acesso**. A opção **Adicionar restrição** irá aparecer, clique nela e escolha a opção **Grupo**.



Sumário de Seção 1 ▼ Contrair tudo

▼ Geral

Nome da seção Personalizado

Seção 1

Sumário ?

Rich text editor toolbar with icons for bold, italic, underline, text color, background color, bulleted list, numbered list, link, unlink, insert link, insert image, insert video, insert audio, insert table, insert code, undo, redo, and search.

▼ Restringir acesso

Restrições de acesso

Nenhum

Adicionar restrição...

Salvar mudanças Cancelar



Adicionar restrição...

Data	Evite acesso até (ou desde) uma data e hora específica.
Nota	Requer que os estudantes alcancem uma nota específica.
Grupo	Permita apenas estudantes que fazem parte de um grupo específico ou de todos os grupos.
Agrupamento	Permita apenas estudantes que fazem parte de um grupo pertencente a um agrupamento específico.
Perfil do usuário	Controle de acesso baseado nos campos que estão no perfil do estudante.
Nível	Impede o acesso, dependendo do nível do usuário.
Grupo de restrição	Adicionar um grupo de restrições na qual se aplicará uma lógica complexa.

Cancelar

Figuras 3 e 4 – Telas de inserção de restrição no Seção

Em seguida, clique em **Escolher** e selecione o grupo (turma) que deseja. Para que os alunos das demais turmas não visualizem a seção, clique na opção “**ocultar**” (simbolizada pelo ícone do olho). Ao final, não se esqueça de clicar em **Salvar mudanças**.

▼ Restringir acesso

Restrições de acesso

Estudante deve combinar com o seguinte

Grupo Escolher...

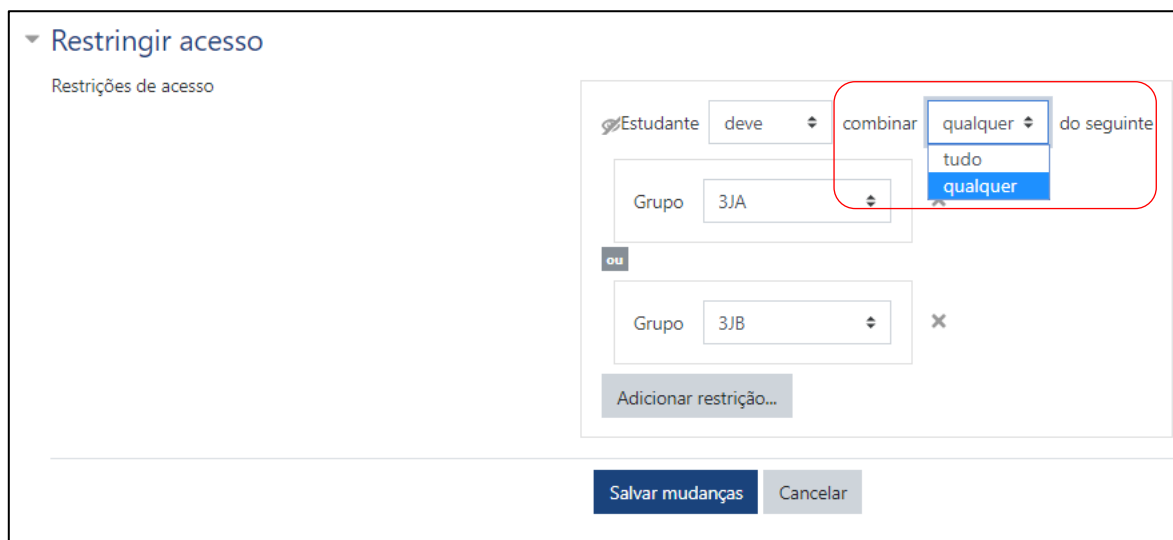
Adicionar restrição...

Clique no símbolo para ocultar a atividade/recurso para as outras turmas.

Figura 5 – Tela de seleção do grupo (turma) nas restrições de acesso



Para **adicionar uma restrição para mais de um grupo (turma)**, na opção “Estudante deve combinar”, troque “tudo” para “**qualquer**”. Caso essa mudança não seja feita, o ambiente somente permitirá o acesso ao conteúdo para os alunos que pertencerem a todos os grupos.



Restringir acesso

Restrições de acesso

Estudante deve combinar qualquer do seguinte

Grupo 3JA

ou

Grupo 3JB

Adicionar restrição...

Salvar mudanças Cancelar

Após salvar, a Seção irá aparecer com a seguinte mensagem “Disponível se: Você faz parte de [turma] (fica escondido, caso contrário)”, ou seja, somente os alunos que pertencem aquela turma poderão visualizar todas as atividades ou recursos que forem disponibilizados.

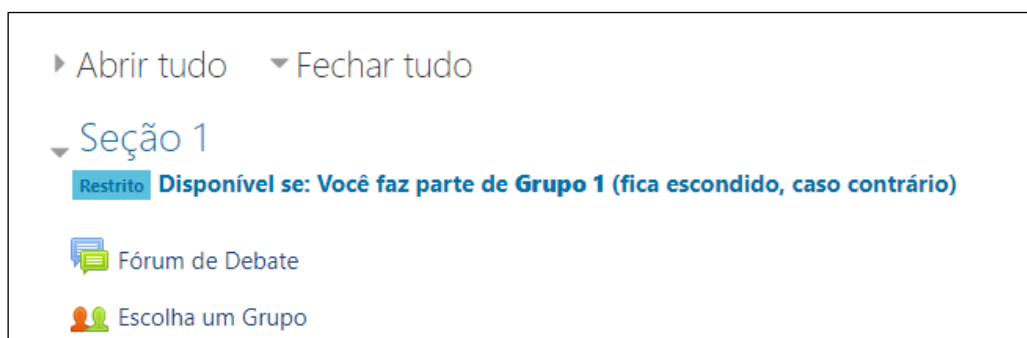


Figura 6 – Tela inicial da disciplina com a seção restrita para um grupo (turma)

RESTRIÇÃO EM UMA ATIVIDADE OU RECURSO

É possível também adicionar uma restrição em uma determinada atividade ou recurso. Para fazer isto, na página de configuração de uma atividade e/ou recurso, clique sobre a opção **Restringir acesso**. Aparecerá a opção **Adicionar restrição**, clique sobre ela e escolha a opção **Grupo**.

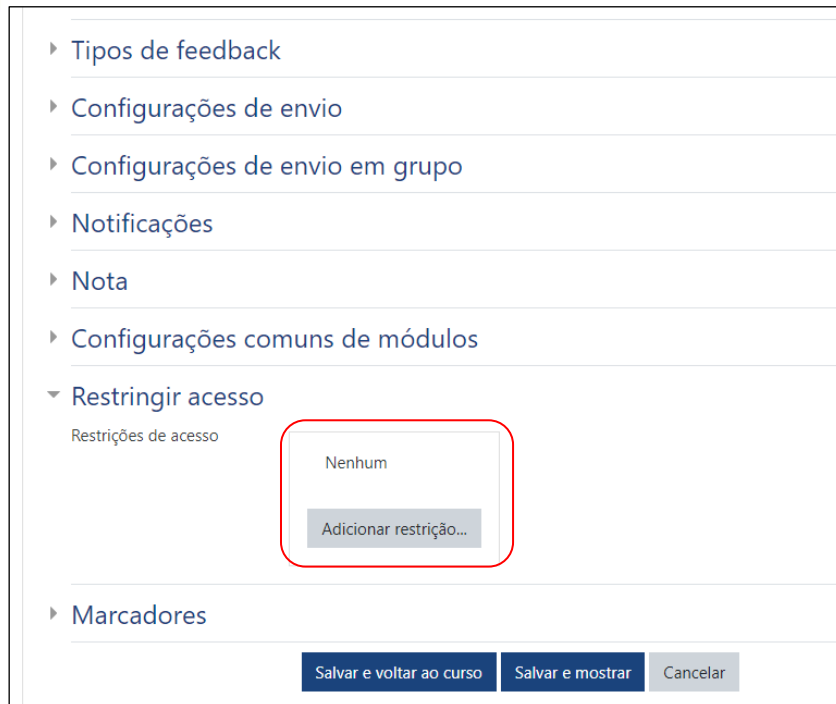


Figura 7 – Tela da opção de restringir acesso na tarefa

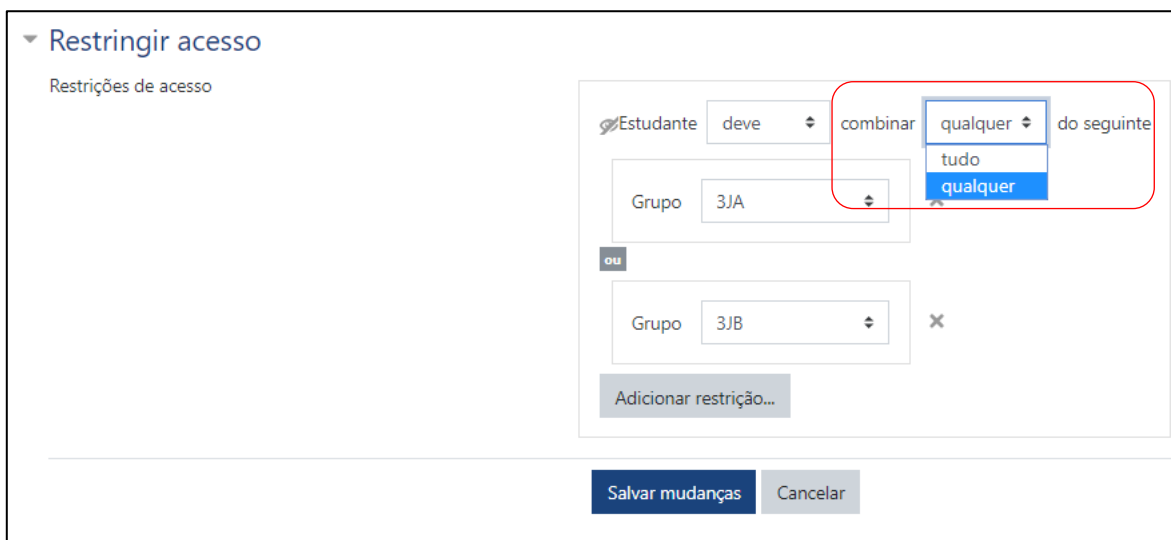
Em seguida, clique na caixa de opções “Escolher” e selecione o grupo (turma) que deseja. Para que os alunos das demais turmas não visualizem a atividade e/ou recurso, é preciso clicar na opção “ocultar”, que se localiza ao lado do “Grupo”. Ao final não se esqueça de salvar.



Figura 8 – Tela de seleção do grupo (turma) nas restrições de acesso da tarefa



Para **adicionar uma restrição para mais de um grupo (turma)**, na opção “Estudante deve combinar”, troque “tudo” para “**qualquer**”. Caso essa mudança não seja feita, o ambiente somente permitirá o acesso ao conteúdo para os alunos que pertencerem a todos os grupos.



Restringir acesso

Restrições de acesso

Estudante deve combinar qualquer do seguinte

Grupo 3JA

ou

Grupo 3JB

Adicionar restrição...

Salvar mudanças Cancelar

Após salvar, a atividade e/ou recurso irá aparecer na página inicial da disciplina com a indicação do grupo (turma) que pertence e somente os alunos desse grupo (turma) conseguirão visualizá-la no Ambiente.

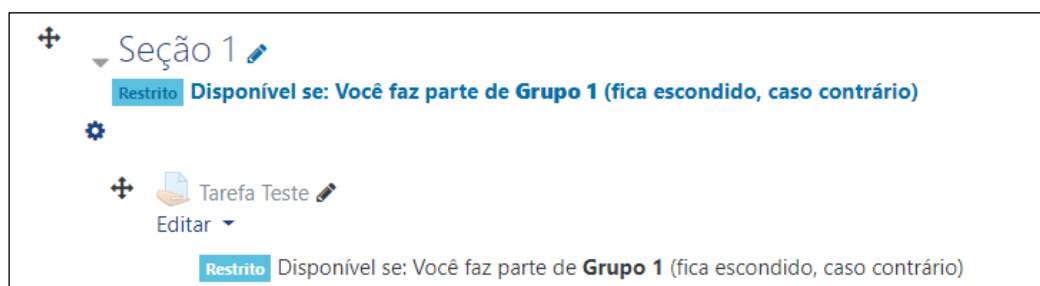


Figura 9 – Tela inicial da disciplina com a tarefa restrita para um grupo (turma)

ATENÇÃO: Não deve ser criado nenhum tipo de restrição para o recurso Notícias e Avisos. Para enviar mensagens para um determinado grupo (turma), basta selecionar o grupo na criação do tópico. Desta forma as mensagens postadas só serão direcionadas aos alunos desta turma.